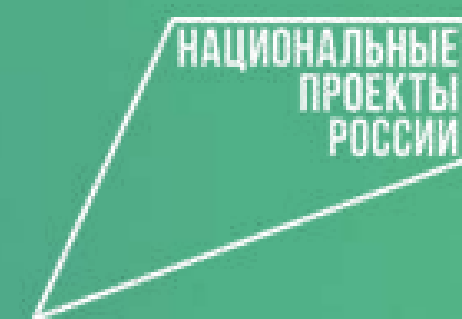




МИНИСТЕРСТВО  
ПРОСВЕЩЕНИЯ  
РОССИЙСКОЙ  
ФЕДЕРАЦИИ



РОССИЯ  
МОЯ ИСТОРИЯ

**БИЛЕТ**  
В будущее  
**2023**



Ролик  
о реализации  
проекта





МАТЕРИАЛЫ ДЛЯ УЧАСТНИКОВ



ВИДЕОМАТЕРИАЛЫ



VK БИЛЕТ В БУДУЩЕЕ



ЕСИН, НА СВЯЗИ.



БИЛЕТ В БУДУЩЕЕ: ПЕДАГОГИ



БИЛЕТ В БУДУЩЕЕ: РОДИТЕЛИ

ВСЁ САМОЕ ИНТЕРЕСНОЕ ЗДЕСЬ





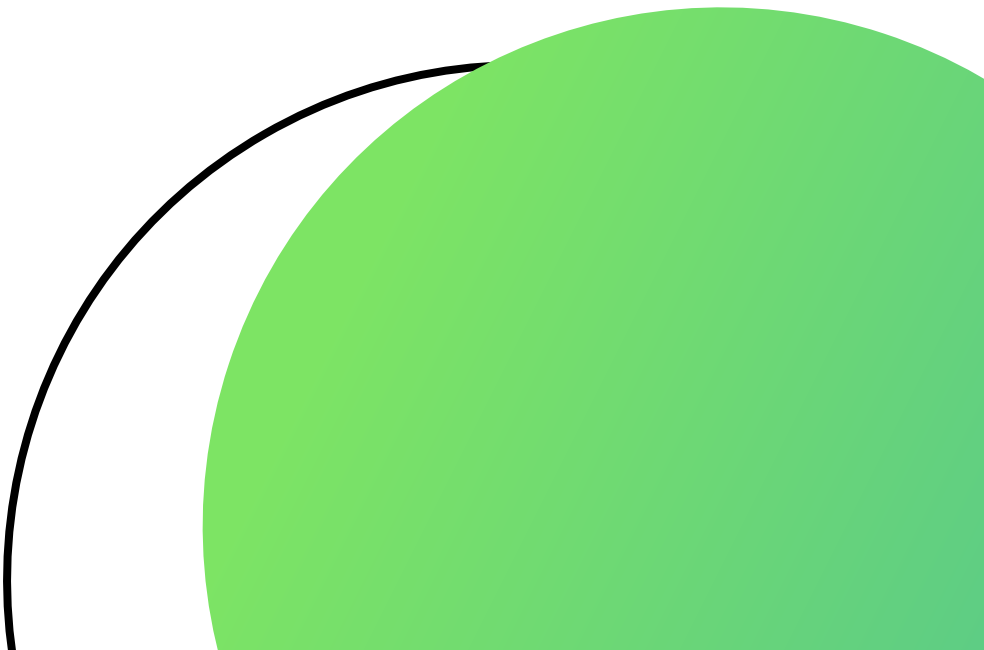


# Проориентационный минимум





# Совокупный субъект профессионального самоопределения

- Семья - не всегда хватает ресурсов на оказание квалифицированной помощи
  - Школа - систематическое взаимодействие с обучающимися, системная образовательная профориентация
  - Службы труда и занятости - не систематическое взаимодействие с ребенком, важна интеграция с образовательной профориентацией
  - Друзья, сверстники, одноклассники - хаотическая профориентация, может быть основана на мифах
  - Дополнительное образование - может не соотноситься с профессиональными навыками и рынком труда
- 

# Цели

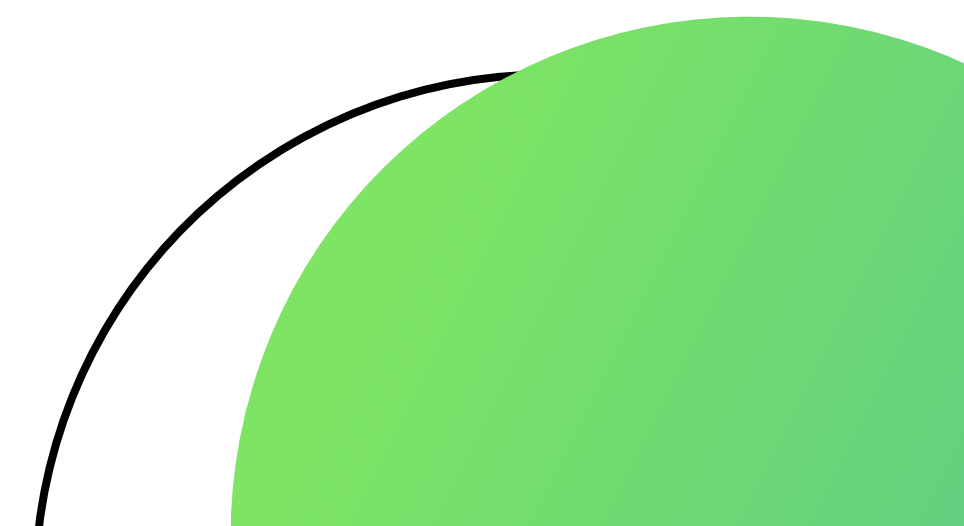


## **ПРОФОРИЕНТАЦИОННЫЙ МИНИМУМ**

единый минимальный набор требований к профориентационным практикам и инструментам. Разработан для образовательных организаций всех субъектов РФ, включая малые и отдаленные поселения.

## **ЦЕЛЬ ВНЕДРЕНИЯ ПРОФМИНИМУМА**

выстраивание системы профессиональной ориентации обучающихся, которая реализуется в образовательной, воспитательной и иных видах деятельности.



# Задачи:



- Систематизация и обогащение инструментами и практиками региональных, муниципальных и школьных моделей профессиональной ориентации обучающихся;
- Выявление уровня сформированности внутренних (мотивационно-личностных) и внешних (знаниевых) сторон готовности к профессиональному самоопределению у обучающихся, формирование форматов и средств профориентационной помощи на этой основе;
- Информирование обучающихся об устройстве рынка труда и системе профессионального образования (включая знакомство с перспективными и востребованными в ближайшем будущем профессиями и отраслями экономики РФ);
- Формирование у обучающихся компетенций, необходимых для приобретения и осмысления профориентационно значимого опыта, активного освоения ресурсов социальной среды, оценки успешности участия в практических мероприятиях, осознанного конструирования индивидуальной образовательной- профессиональной траектории и ее адаптации с учетом имеющихся компетенций и возможностей среды;
- Повышение активности и ответственности родителей в целях содействия обучающимся в формировании навыка осознанного выбора;
- Повышение квалификации ответственных за профориентационную работу в образовательной организации (педагогов-навигаторов).

# Принципы



## СИСТЕМНОСТЬ

Использование комплексного подхода, включающего диагностику профессиональных склонностей, профессиональные пробы, интерактивные информационные программы. Все подходы реализуются в активизирующем профессиональное самоопределение формате, некоторые активности предполагают преимущественно игровой формат для вовлечения максимального количества обучающихся.

## СИСТЕМАТИЧНОСТЬ

Профориентационный минимум реализуется в течение нескольких лет, и все участники смогут наблюдать динамику своего развития. Работа разбита на этапы, логически связанные между собой. Обучающийся будет получать обратную связь и рекомендации с учетом меняющихся данных в тех активностях, которые будут отвечать его особенностям, запросам и уровню ГПС.

## МЕЖВЕДОМСТВЕННОСТЬ

Создание эффективных технологий работы на основе единого информационного поля всех причастных к системе профориентации ведомств (Министерство труда и социальной защиты, Министерство науки и высшего образования, Министерство просвещения, Министерство экономического развития, Министерство цифрового развития, связи и массовых коммуникаций и т.д.) и общих скоординированных усилий исключает возможность управленческого и содержательного дублирования.

## ДОСТУПНОСТЬ

Любой обучающийся по программе общего образования (или его родитель/законный представитель) сможет воспользоваться профориентационной помощью.

Для лиц с ОВЗ предусмотрены адаптированные методики. Каждый обратившийся получит обратную связь с рекомендациями.



# Уровни реализации



## • БАЗОВЫЙ УРОВЕНЬ

- Профориентационный урок
- Профориентационная диагностика и консультирование

Мероприятия по выбору

## • ОСНОВНОЙ УРОВЕНЬ

- Профориентационные уроки
- Профориентационные диагностики и консультирование
- Профессиональные пробы
- Профориентационная выставка

Мероприятия по выбору

## • ПРОДВИНУТЫЙ УРОВЕНЬ

- Профориентационные уроки
- Профориентационная диагностика и консультирование
- Профессиональные пробы
- Профориентационная выставка
- Партнерская программа

Мероприятия по выбору

Все уровни могут быть реализованы при помощи проекта «Билет в будущее»

# Ожидаемые результаты



## ДЛЯ ОБУЧАЮЩИХСЯ

Развитие всех компонентов готовности к профессиональному самоопределению (в т.ч. повышение осознанности и самостоятельности в планировании личных профессиональных перспектив), построение индивидуальной образовательно-профессиональной траектории

## ДЛЯ ПЕДАГОГОВ

Повышение квалификации в области методов и технологий профессиональной ориентации обучающихся. Применение методик, направленных на активизацию профессионального самоопределения, понимание возможностей и ограничений диагностических инструментов. Освоение новых, современных, научно обоснованных методик и технологий

## ДЛЯ РОДИТЕЛЕЙ

Получение рекомендаций по возможной помощи их детям, получение современной и актуальной информации о рынке образования и рынке труда (регионального и федерального уровней), включая информацию о наиболее перспективных и востребованных в ближайшем будущем профессиях и отраслях экономики РФ.

## ДЛЯ РАБОТОДАТЕЛЕЙ

Привлечение мотивированных обучающихся к производственным задачам, повышение интереса к компании. Обучение наставников, работающих с обучающимися.





# «Билет в будущее» – инструмент для реализации профминимума



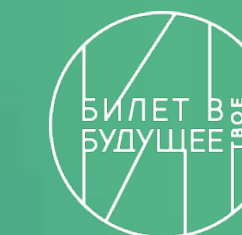
# Цели и задачи проекта Билет в будущее

## Цель проекта

Построение системной модели содействия профессионального самоопределения обучающихся 6 - 11 классов

## Задачи проекта

- Расширение, систематизация и обогащение инструментами и практиками региональных, муниципальных и школьных моделей профессиональной ориентации обучающихся.
- Разработка программ профориентационного сопровождения для групп обучающихся по возрастам, включая программы для обучающихся с ОВЗ по разным нозологиям.
- Формирование внутренней (мотивационно-личностной) и внешней (знаниево-практической) сторон готовности к профессиональному самоопределению.
- Информирование обучающихся об устройстве современного рынка труда и системе профессионального образования в стране и регионе.
- Подготовка индивидуальных рекомендаций для обучающихся по построению образовательно-профессиональной траектории в зависимости от уровня осознанности, интересов, способностей, доступных им возможностей



## Целевые показатели на 2023 год

Ученики регистрации  
не менее

**1.300.000**

Ученики посещение  
профпроб не менее

**200.000**

Педагоги обучение  
не менее

**25.000**



# Целевые показатели

Статистика профориентационных активностей  
Итог: 2022 год



Регистрация учеников 6-11 классов на портале проекта

1 233 569

Посещение детьми профориентационных уроков

1 036 377

Профориентационная диагностика

1 692 357

Посещение региональных и виртуальных профессиональных проб

755 724

Уникальные дети, посетившие мероприятие профессионального выбора

597 187

**Фестиваль профессий проходил:**

г. Якутск, г. Москва,  
г. Кемерово,  
г. Калининград,  
г. Тверь, г. Ростов,  
г. Санкт-Петербург.

# Тематические направления образовательной профориентационной программы 2023

ЗДОРОВАЯ СРЕДА

Медицина и телемедицина. Фарма. Биотехнологии ( биоинженерия и генетика, исследования, технологии). Экология.

КОМФОРТНАЯ СРЕДА

Строительство, архитектура, благоустройство. Транспорт, Транспортная инфраструктура. Энергетика.

БЕЗОПАСНАЯ СРЕДА

Кибер (информационная) безопасность. МЧС и пожарные. Полиция, охрана. ВС и ВПК.

УМНАЯ СРЕДА

Фундаментальная наука. Сфера образования. Телеком и ИТ. ИИ и Робототехника.

КРЕАТИВНАЯ СРЕДА

Искусство (изобразительное, артистическое, литература, музыка). Дизайн, мода. Медиа (СМИ и блогосфера). Индустрия развлечений.

СОЦИАЛЬНАЯ СРЕДА

Сервис и торговля. Туризм и индустрия гостеприимства. Социальная сфера. Волонтерство.

ДЕЛОВАЯ СРЕДА

Финансы, экономика, банки. Юриспруденция и право. Госслужащие. Предпринимательство.

ИНДУСТРИАЛЬНАЯ СРЕДА

Тяжелая промышленность. Легкая промышленность. Машиностроение (авиастроение, автомобилестроение, судостроение). Добыча и переработка

АГРАРНАЯ СРЕДА

Растениеводство. Животноводство. Пищевая промышленность. Селекция и генетика в сельском хозяйстве.



# Подходы и инструменты проекта «Билет в будущее»

## Практико-ориентированный

Профессиональные онлайн- и офлайн-пробы

Партнерские программы профессионального выбора (проекты, кейсы и т.д.)

## Диагностико-консультационный

Двухуровневая онлайн-диагностика

Уроки – рефлексии и рекомендации



## Активизирующий (мотивационный)

Всероссийские профориентационные уроки

«Примерочная профессий» на портале [bvbinfo.ru](http://bvbinfo.ru)

## Информационно-Развивающий

Мультимедийные выставки

Статьи и видеоматериалы на портале [bvbinfo.ru](http://bvbinfo.ru)

# Онлайн платформа проекта BVBINFO. RU

Подготовка к интеграции с ФГИС «Моя школа» в 2023 году

Агрегация лучших профориентационных материалов и ресурсов

## Открытый сегмент

«Примерочная профессий»

Профориентационный контент от партнеров

Игровые тесты, «битесты», викторины

Раздел для родителей

Онлайн платформа  
«Билет в будущее»

Регистрация участников педагогов - навигаторов, региональных операторов, партнеров

Многоуровневая онлайн диагностика

Расписание мероприятий и профпроб, выбор и запись

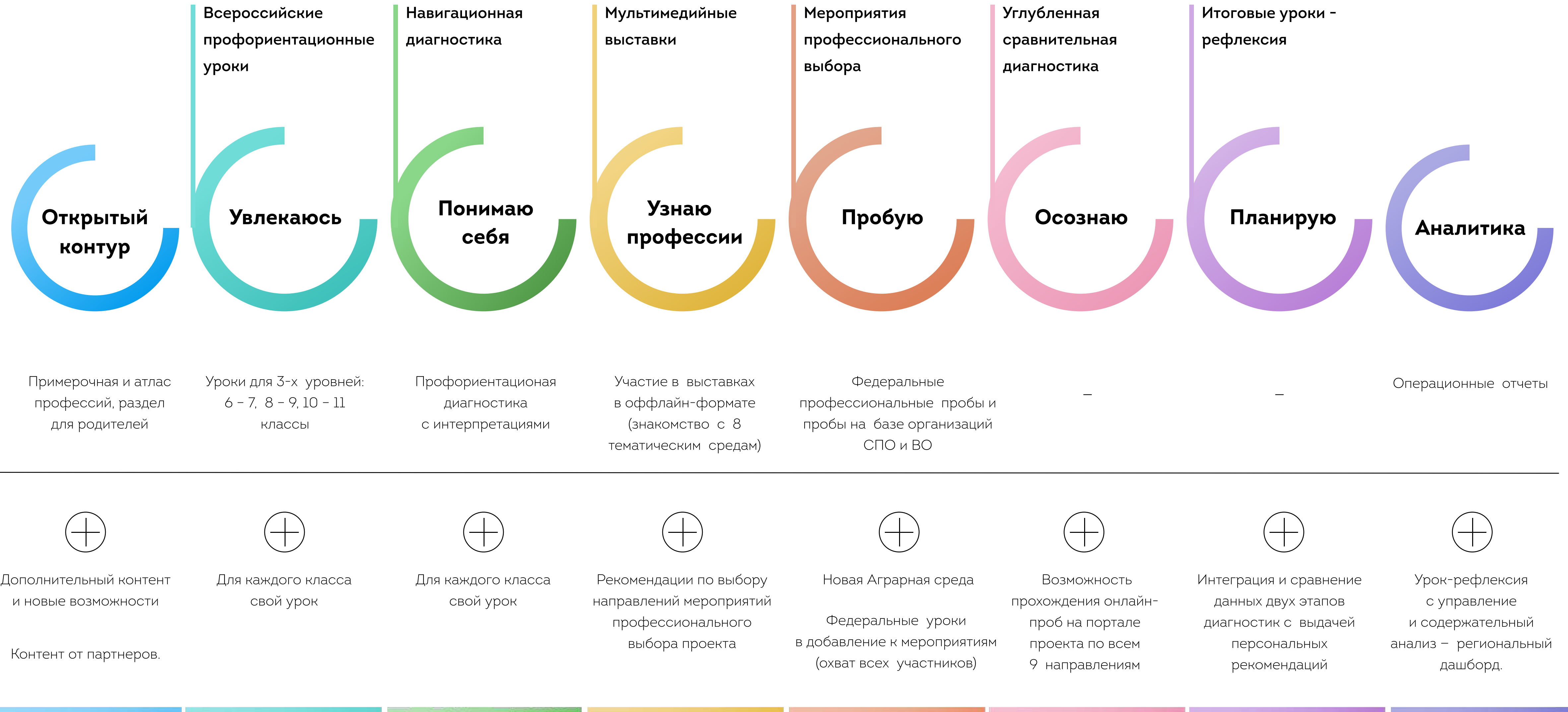
Конструктор профориентационных уроков

Результаты диагностик, профпроб и индивидуальные рекомендации участникам

Накопление цифрового следа участника Проекта

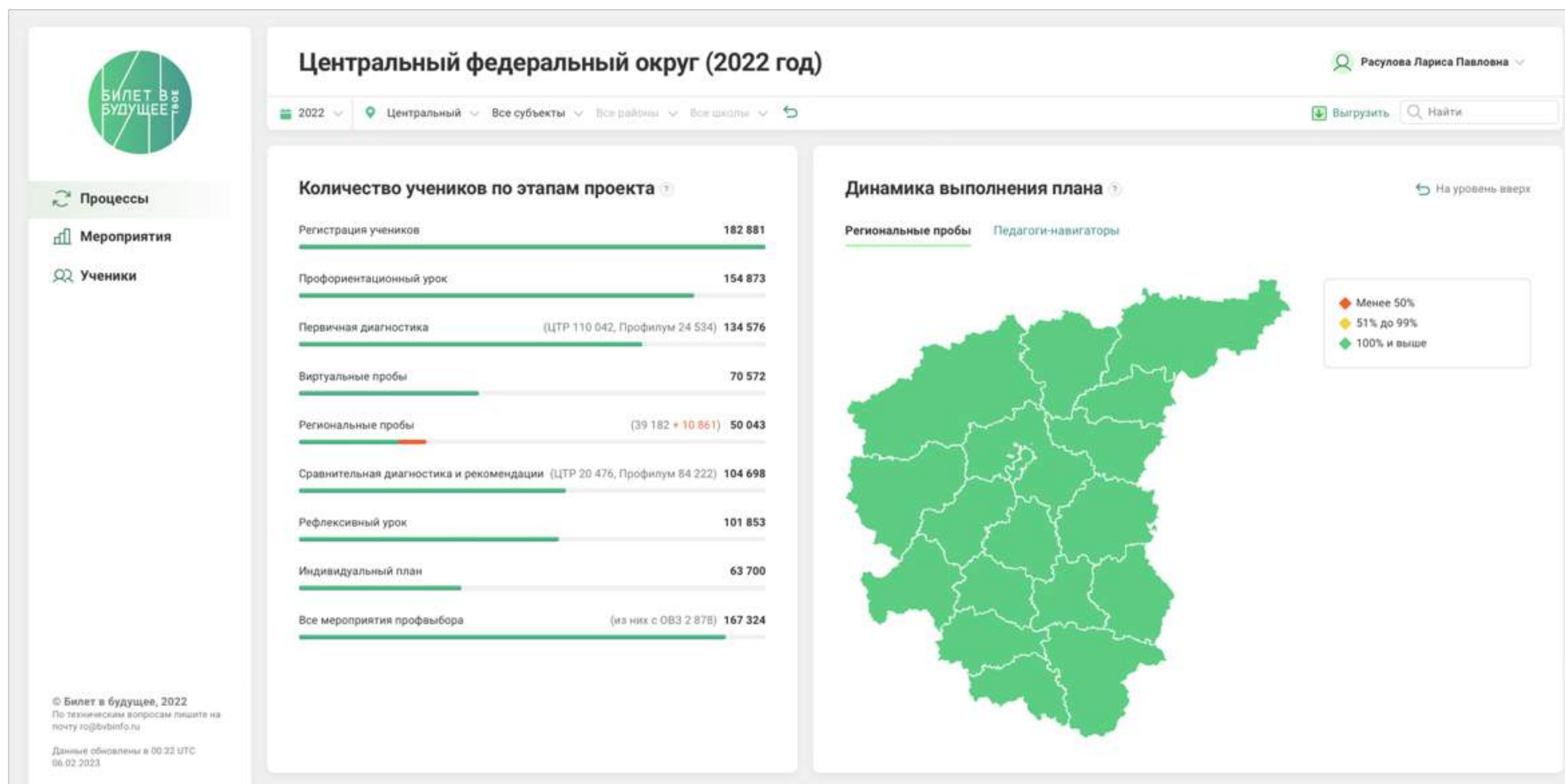
## Закрытый сегмент

# Развитие проекта «Билет в будущее» в 2023 году





# Аналитический сервис



## • Федеральный уровень

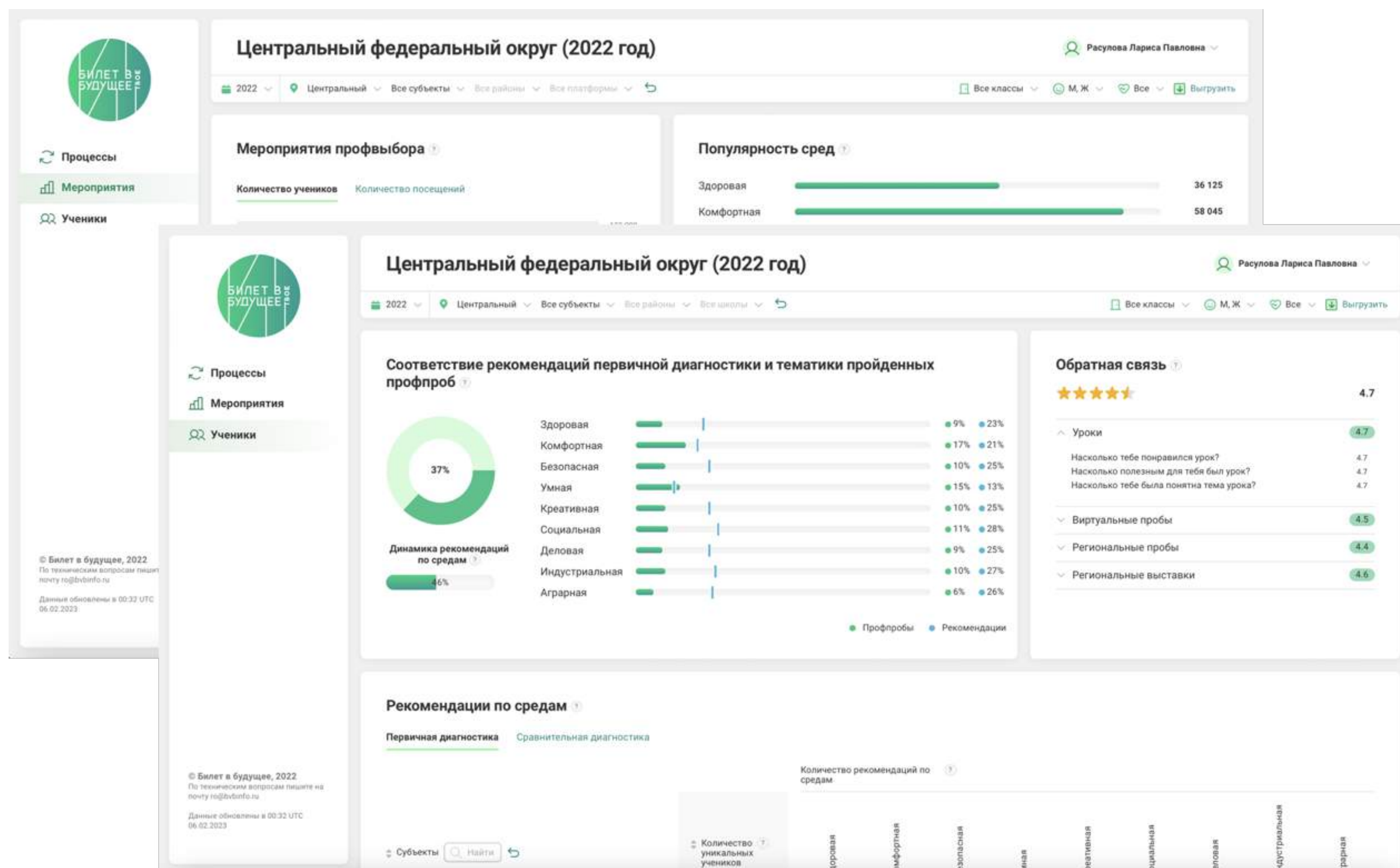
- Ключевые показатели проекта
- Управление проектом
- Аналитика
- Срезы и выгрузки для отчетов



## • Уровень регионального оператора

- Ключевые показатели региона
- Управление проектом
- Аналитика по региону, муниципалитету

# Аналитическая панель для региональных операторов



## Процессы

- Выполнение плана
- Количество учеников на каждом этапе проекта
- Динамика по этапам

## Мероприятия

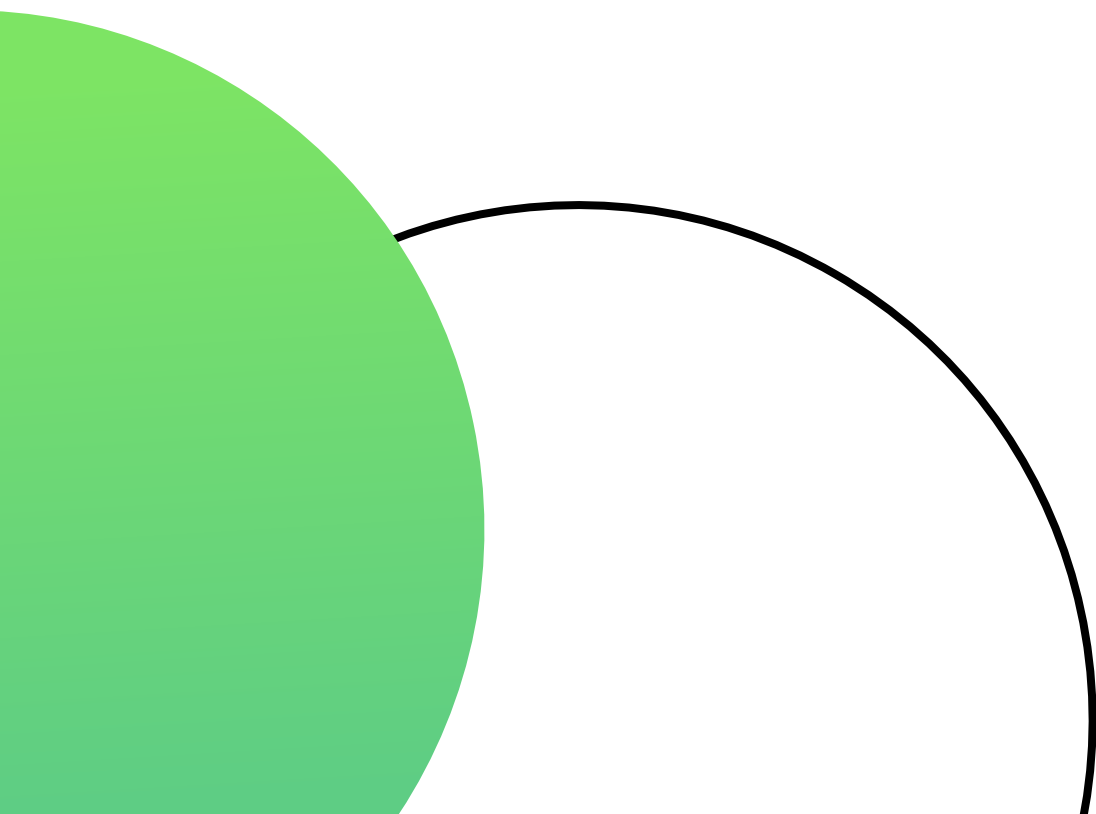
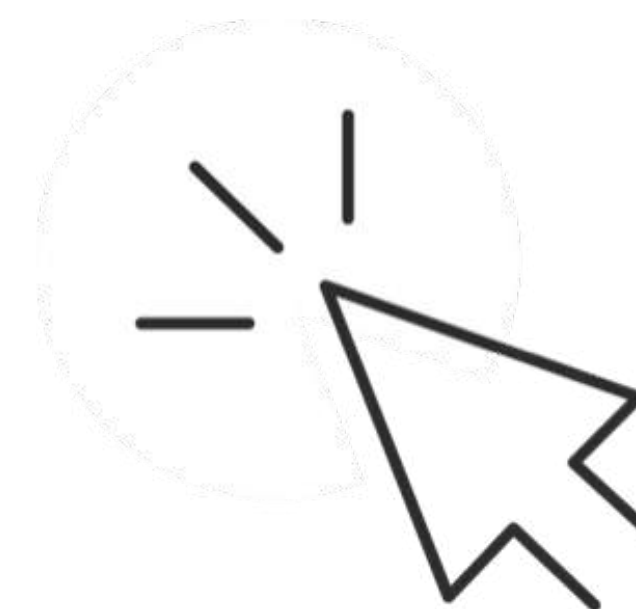
- Активность по площадкам
- Количество участников
- Количество мероприятий по типам

## Ученики

- Анализ совпадения рекомендаций и мероприятий по средам
- Рекомендованные профили обучения по средам

## Функциональные роли платформы

<https://bvbinfo.ru/>





## Региональный оператор

- Расширенная статистика региона для аналитики
- Дополнительные отчеты по различным сегментам
- Добавление новых ролей (муниципальный администратор) для упрощения организационной работы по импорту учеников и педагогов-наставников
- Статистика по активностям школ и региональных площадок
- Управление всем пользователями (своего региона) от импорта до архивации учеников, учителей, мероприятий



## Территориальный администратор (муниципальный координатор) по необходимости

- Самостоятельная работа по импорту педагогов-навигаторов и учеников
- Статистика муниципалитета для аналитики
- Отчеты по различным сегментам
- Статистика по активностям школ и региональных площадок

## Администратор школы

- Просмотр информации о педагогах-наставниках
- Просмотр информации об учениках
- Отчеты по различным сегментам
- Статистика по активностям школ и региональных площадок

## Педагог-навигатор

- Обзор образовательного трекера – своего и своих учеников
- Вариативная часть: возможность выбора индивидуальной образовательной программы по направлениям профориентационной деятельности
- Раздел статистики с результатами образовательного трека ученика, групп и классов
- Раздел выбора федеральных, региональных и партнерских профориентационных проб. Дополнительно отображаются рекомендации по результату диагностики учеников

## Ученик

- Обзор своего образовательного трекера с расширенной статистикой результатов
- Двухэтапные диагностики
- Двухэтапный всероссийский профориентационный урок
- Профориентационные мероприятия с рефлексией
- Рекомендации по профориентации на основе результатов прохождения образовательного трека



## Площадка

- Самостоятельная работа по импорту своих мероприятий
- Просмотр информации о записавшихся школах, педагогах, учениках
- Статистика посещения мероприятий

Для реализации Проекта в образовательной организации необходимо создать **организационные и методические условия**, а именно определить ответственных лиц:

- **администратора школы**, ответственного за координацию работы на уровне школы и коммуникацию с региональным оператором (назначается территориальным администратором либо региональным оператором);
- **педагога-навигатора(ов)**, т.е. специалиста(ов) по организации профориентационной работы из числа педагогических работников (педагог-предметник, классный руководитель, педагог-психолог и др.).

**Важно! Рекомендуемая нагрузка на 1 педагога-навигатора – 60 обучающихся (если их больше, то от школы формируется педагогическая команда).**

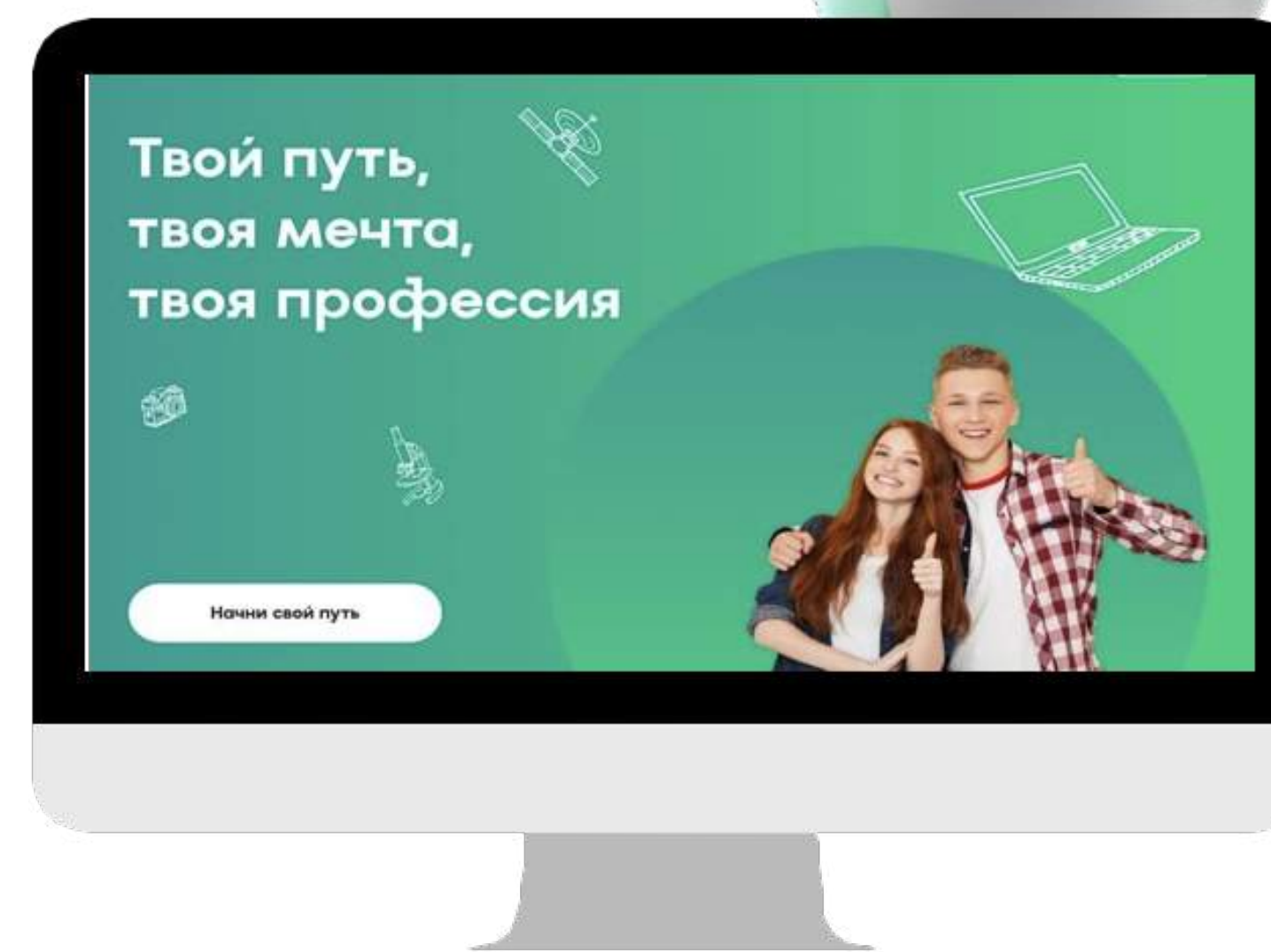
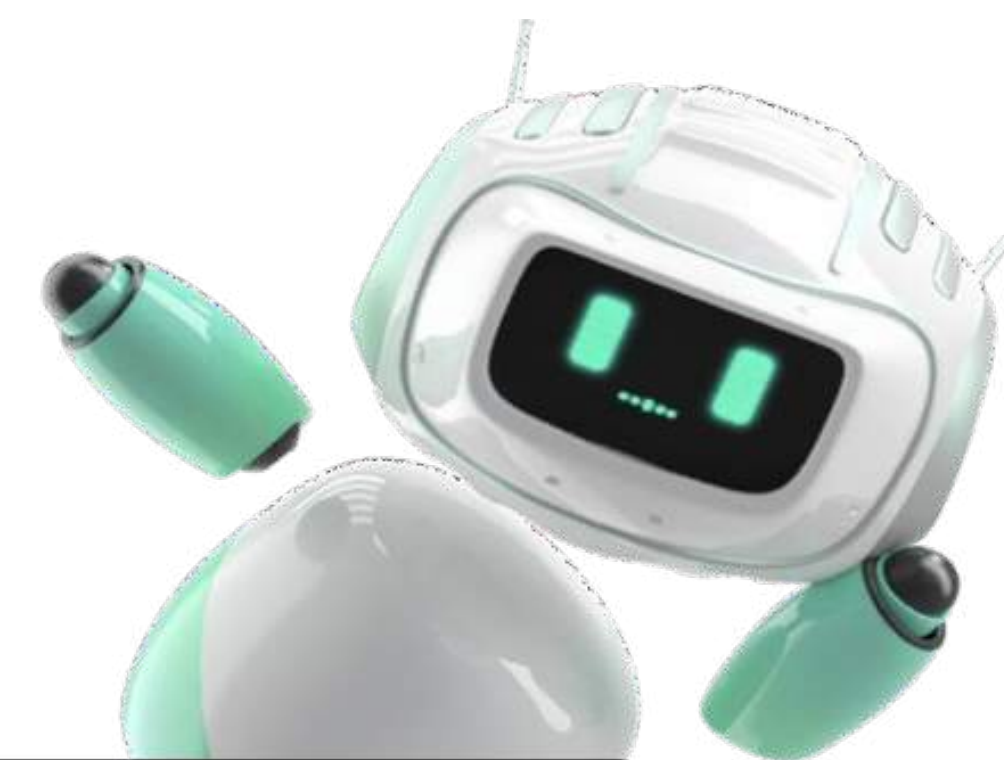
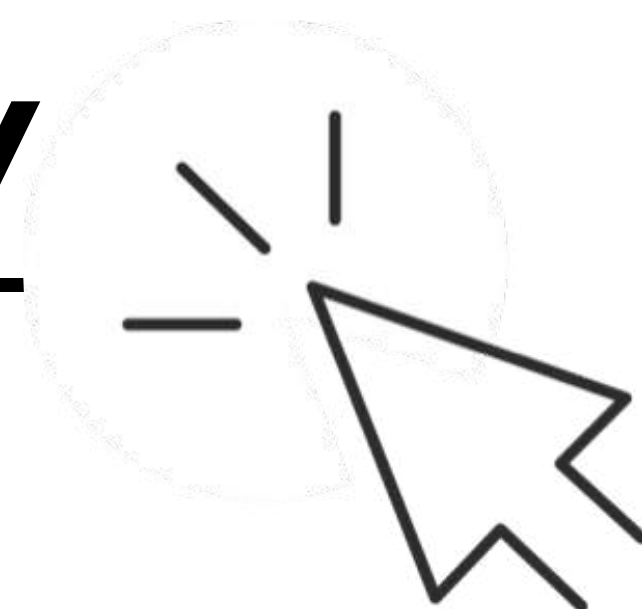


# Приложение 2



## Мероприятия и инструменты Проекта

<https://bvbinfo.ru/>



# Профориентационные уроки



Знакомство школьников с проектом начинается с профориентационных уроков – интерактивных занятий в классе, которые погружают участников в мир профориентации и профессионального самоопределения

Уроки предполагают последовательное чередование заранее заготовленных образовательно-развлекательных видеоматериалов и взаимодействие учителя с учениками в классе.

## Основные задачи уроков:

- Формирование у учащихся интереса к профессиональному самоопределению
- Знакомство учащихся с рынком труда
- Знакомство с компетенциями, личными качествами и навыками, которые пригодятся им на рынке труда
- Информирование школьников об особенностях системы профессионального образования, о критериях выбора образовательных организаций
- Помощь в выборе внеклассных активностей, в котором обучающийся может реализовать свои интересы и развивать потенциал

В 2022 году были представлены 6 профориентационных уроков для 6 возрастных групп – с 6 по 11 класс. Продолжительность каждого урока – 45 минут.





# Конструктор уроков



Цифровой инструмент на базе платформы «Билет в будущее», при помощи которого педагог создает профориентационные занятия

- **Набор шаблонов для быстрого создания уроков на самые разные темы.** От базовых уроков профориентации до виртуальных выставок по разным отраслям рынка труда
- **Гибкие настройки для создания уникальных занятий.** Специальные параметры помогут создать занятие, наиболее подходящее под цели и задачи, которые задает педагог
- **Контент верифицирован ведущими методологами.** С учетом национальных приоритетов, особенностей рынка труда и запросов российских компаний
- **С любовью к учителям.** Поддержка педагогов, подробные справочные материалы и сбор обратной связи
- **Не только теория, но и практика.** Учитель сможет включить в урок демонстрационные онлайн-пробы по 9 направлениям





# Диагностики



- Удобная навигационная диагностика, которая в этом году проходит в два этапа
- Все ребята смогут сравнить результаты двух этапов и получить рекомендации, которые помогут определить свои цели





# Профпробы и федеральные пробы

Целевой показатель

**> 200 000**

детей посетят минимум одну профессиональную пробу (на региональных площадках ссузов, вузов, производств, работодателей и т.д.)

Онлайн будут доступны федеральные профессиональные пробы

**по 9 направлениям**

проекта появятся цифровые симуляторы, которые позволят школьникам погрузиться в различные профессии прямо в классе или даже дома



# Проведение профессиональных проб в 2023 году

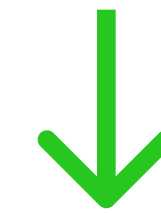


Мероприятия профессионального выбора (профессиональные пробы)  
на базе региональных площадок будут проводиться по федеральным  
и региональным программам



В 2023 году региональные операторы смогут воспользоваться федеральной эталонной базой программ профессиональных проб, учитывающих потребности российского рынка труда

**(50% проф. проб)**



Региональные программы профессиональных проб должны быть согласованы с РОИВ и федеральным оператором, основываясь на потребностях регионального рынка труда.

**(50% проф. проб)**



# Выставка «Лаборатория будущего»



Выставка «Лаборатория будущего» – это интерактивная мультимедийная экспозиция на базе исторических парков «Россия – Моя история»

## Задача выставки:

В интерактивной игровой форме познакомить школьников с рынком труда, с различными отраслями и профессиями, показать им многообразие вариантов профессионального выбора и помочь понять, в каком направлении им хотелось бы развиваться

**С материалами выставки возможно ознакомиться онлайн на базе платформы «Билет в будущее» и проводить «виртуальные выставки» не выходя из школы**

## На выставке участники могут:

- Познакомиться более чем с **300 профессиями в 36 профессиональных отраслях – это более 90% рынка труда нашей страны**
- Пройти уникальный профориентационный квест по **9 тематическим направлениям**
- Решить интерактивные задания
- Узнать о перспективах развития и востребованности разных специалистов на рынке труда
- Погрузиться в атмосферу различных направлений и получить заряд мотивации для выбора своего дальнейшего пути

# Реализация проекта



2023

Весна

Лето

Осень

Зима

Декабрь

## Вовлечение и организация

Подогрев аудитории (форумы, марафоны и т. д.), регистрация образовательных организаций, школьников, организационный образовательный курс для педагогов

## Основной трек проекта 2023

Старт проекта БвБ и профминимума, проведение основных мероприятий, обучение педагогов, набор КРІ, отчётность «Билет в будущее»

+ премия

2024

Зима

Январь-февраль

Весна

Лето

Осень

Зима

## Доп. трек

Профминимум, открытый доступ к контенту для продолжения трека «Билет в будущее», поддержка педагогов

## Вовлечение и организация

## Основной трек проекта 2024

# Треки организаторов и участников



Рег.  
оператор

Обр.  
организация

Педагог





# Фишки года \*



## Карта участника БвБ

Трёхуровневая система мотивации для образовательных организаций, участвующих в БвБ. Доступ к особым мероприятиям и привилегиям для самых активных участников.

Анонс на форуме в Екатеринбурге. Финал, подведение итогов на Премии

Билет  
в будущее  
**ПРЕМИЯ**



## Профпробы

- Верифицированная методология онлайн-профпроб, **упор на востребованные профессии**
- Онлайн-практикум педагога навигатора
- Онлайн-проба для детей с умным алгоритмом
- Онлайн-квест (6-7 классы)
- Онлайн-пробы с экспертом (опционально)
- Каталог очных профпроб



## Профминимум

- Конструктор профориентационных программ
- Предметные уроки с профориентационным компонентом

# Примерная почасовая нагрузка



## Профминимум и Билет\*

	Урочная деятельность Школьные уроки с элементами профориентации + тематические уроки технологии	Внеурочная деятельность Контент бвб: уроки, диагностики, онлайн выставки и пробы, рефлексия	Воспитательная работа Мероприятия с наставником: очные профпробы	Доп. образование реализуют Обр. организации	Работа с родителями Школьные собрания	Проф-обучение реализуют Обр. организации
<b>Базовый</b> 40 часов	14 / 4 МИНИМАЛЬНО	34 / 6 МИНИМАЛЬНО	4 / 0	2 / 0	2 / 2	0 / 0
<b>Основной</b> 60 часов	15 / 5 МИНИМАЛЬНО	34 / 12 МИНИМАЛЬНО	12 / 3	3 / 0	2 / 2	0 / 0

БВБ МОЖЕТ ОБЕСПЕЧИТЬ РАСШИРЕНИЕ ДО 34 ЧАСОВ

Продвинутый уровень реализуется на базе Основного

[Подробнее в методических рекомендациях](#)

\* План по количеству часов определяет школа в зависимости от возраста учеников и уровня профминимума

# ПРИСОЕДИНЯЙСЯ К ПРОЕКТУ «БИЛЕТ В БУДУЩЕЕ»

